

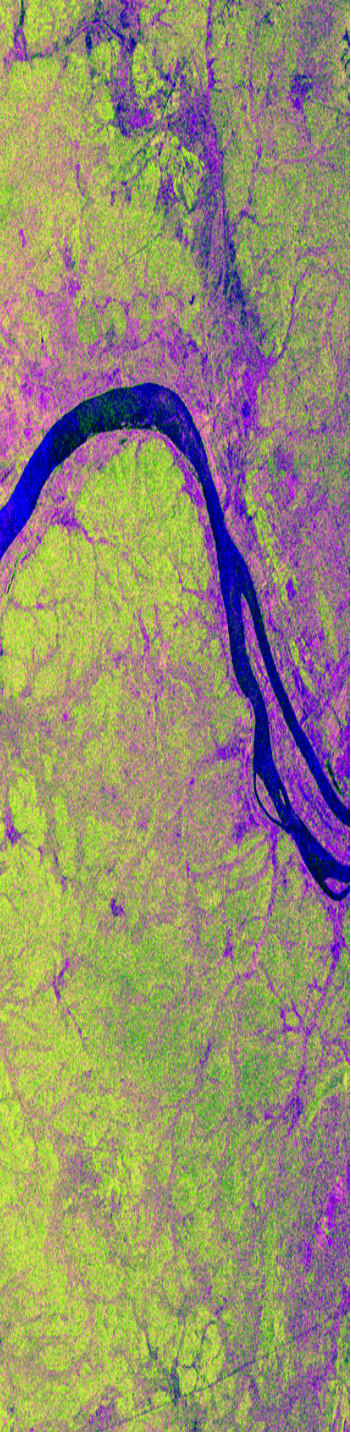
## **Atelier 3 (Cargèse 11/12 avril 2005)**

### **Les normes environnementales : indicateurs physiques, chimiques, biologiques**

#### **2 supports**

Indicateurs DD

Bio-indicateurs  
et « qualité » environnementale des eaux



## Indicateurs, normes

On a peu parlé de normes (connotations juridique, gouvernance)

Limite Indicateur/norme parfois subtile

Certains indicateurs (par r. politique publique, ex. baignade IFEN) pouvant devenir outils de « surveillance » pour Bruxelles

D'autres moins macro (ex. poissons) n'ont pas cet effet potentiellement pervers

- Plus généralement on peut difficilement parler de normes, sans les étayer scientifiquement par des démonstrations de la pertinence de seuils (attention il existe aussi des effets cumulatifs), sans les assortir de temps caractéristiques

- Questions SHS peuvent se retrouver par rapport à ce thème :  
Comportements d'utilisation des milieux, de décision d'action au vu des signaux

## **Favoriser un meilleur dialogue entre indicateurs et modèles**

Souvent face à un « atlas » d'indicateurs un peu statiques

Avec de multiples critères répondant à de multiples activités

(un chiffre = plusieurs causes, plusieurs poids)

Dialogue avec modèles peut aider à mieux cerner :

Les relations de causes à effet,

Les temps caractéristiques de fluctuation

Les seuils de réaction et

In fine les moyens d'action

Les temps de réponse du système ou de ces composantes

Les échéances

# **Grille de lecture pour revisiter les types d'indicateurs et les dispositifs associés**

Boucle DPSIR

Driving force

Pressure

Status

Impact 1

Response

Il prend en considération que le taux d'épandage de pesticides est par exemple le résultat de la convergence de trois acteurs : agriculteurs, coopératives, concepteurs de molécules

## **Révision des indicateurs :**

Ne pas craindre non plus la « biodégradabilité » des indicateurs lorsque leur pertinence n'est pas démontrée

MAIS une procédure claire (biseau,...) pour cela, afin d'éviter de perdre de l'information et de tuer la continuité de « l'indication »

## **Validation des indicateurs :**

Faire des expériences locales afin d'augmenter la capacité de réactivité des approches et de converger in fine vers une batterie complète d'indicateurs fiables (être anarcho-girondin...)

# Importance stratégique des données

Production

Validation

Archivage

Spatialisation

Mobilisation (moteur)

Partage

Mention

Ecoscope (plusieurs nx connaissances regroupés,

Espoir métaconnaissance)

Agence européenne avec points

focaux nationaux (France Nature/museum)

**Dispositifs existants à mieux typer**

**HELP Marc**

**Un chaînon manquant...**

**Observatoires sens physiciens**

**ORE**

**Le chaînon manquant : expérience vraie grandeur (EVG)**

**Zones ateliers**

# Evaluation

À la lumière des expériences passées (GIS, PN..)

sur les sorties de ces programmes, la pertinence  
des indicateurs

En adoptant une procédure d'évaluation croisée conseil  
Qui soit attentive à la façon de sélectionner les questions  
Et de les traiter

- avec différents organismes partenaires (continuum  
différents types de recherche, x cultures),

- en association avec les services opérationnels,

Sachant que les temps de construction sont souvent longs

## **Evaluation de ces nouveaux objets**

- éviter de construire des outils de programmation et d'évaluation qui se dupliquent de telles manières à ce que les chercheurs s'évitent ainsi de travailler ensemble et d'inter comparer leurs méthodes et leurs résultats

# **Participer aux réflexions sur les grands outils en construction**

GMES

GEOS ?





